

**Контрольно-измерительные материалы по ИЗО
по программе Б.М. Неменского
6 класс, 1 полугодие**

**1 четверть «Виды изобразительного искусства и основы образного
языка»**

1. Как иначе называются пространственные виды искусства?
А) конструктивные
Б) декоративные
В) изобразительные
Г) пластические
2. На какие группы делятся пространственные виды искусства?
А) декоративные
Б) конструктивные
В) изобразительные
Г) временные
3. Выберите из перечисленных основные виды изобразительного искусства:
А) графика
Б) живопись
В) архитектура
Г) скульптура
4. К каким художественным материалам относят карандаши, мелки, тушь, уголь, пастель?
А) скульптурным
Б) графическим
В) живописным
5. Назовите основные виды рисунка:
А) зарисовка
Б) технический
В) учебный
Г) творческий
6. В каком виде изобразительного искусства художественные произведения создаются при помощи красок, наносимых на твердую поверхность?
А) живопись
Б) графика
В) скульптура

7. Из перечисленных выберите основные цвета:

- А) красный**
- Б) зеленый
- В) желтый**
- Г) синий
- Д) фиолетовый**
- Е) оранжевый**

8. Какие из данных цветов не относятся к составным цветам?

- А) желтый**
- Б) зеленый
- В) красный**
- Г) фиолетовый

9. На какие две группы делятся цвета?

Теплые и холодные.

10. Какие из данных цветов относятся к ахроматическим?

- А) черный**
- Б) белый**
- В) желтый

11. Назовите известного русского художника-живописца, мастера натюрморта, автора картины «Цветы и плоды»:

- А) И.А. Левитан
- Б) И.И. Шишкин
- В) И.Ф. Хруцкий**

12. Что такое скульптура?

Вид изобразительного искусства, произведения которого имеют объемную форму и выполняются из твердых или пластических материалов.

13. Что из перечисленного относится к видам скульптуры?

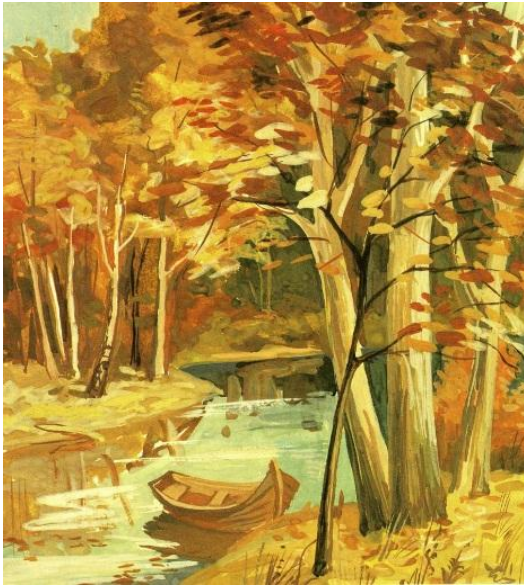
- А) круглая**
- Б) рельеф**
- В) живописная

14. К разновидностям круглой скульптуры относят:

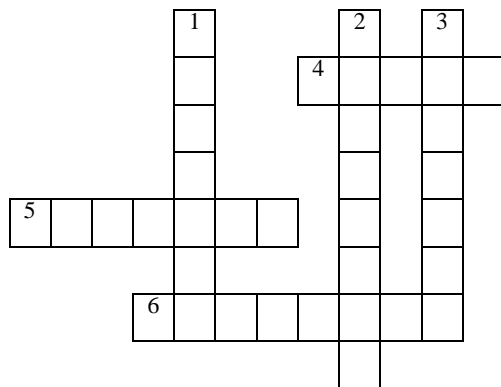
- А) бюст** **Б) статуя**
- В) рельеф** **Г) статуэтка**

Творческое задание

Выполни изображение осенней природы в определенной цветовой гамме (теплой или холодной)



Кроссворд



По вертикали:

1. Линии, штрихи, пятна и точки – средства выразительности этого вида изобразительного искусства. **(Графика)**
2. Вид изобразительного искусства, художественные произведения, которые создаются с помощью красок, наносимых на какую – либо твёрдую поверхность. **(Живопись)**
3. Какое – либо изображение, выполняемое от руки с помощью графических средств – контурной линии, штриха, пятна. **(Рисунок)**

По горизонтали:

4. Одно из самых мощных изобразительных средств. Бывает мягкой, тонкой, изящной, нежной, резкой. **(Линия)**

5. Вид монументально – декоративного искусства, в котором изображения на поверхность наносятся кистью или иными предметами. Делится на декоративную, монументальную, миниатюрную, орнаментальную, цветочную. **(Роспись)**

6. Рисунок на скорую руку. Подготовительное изображение. **(Набросок)**

**Ответы на вопросы к КИМам по ИЗО по программе Б.М.Неменского
6 класс, 1 четверть**

1. Г

2. А, Б, В

3. А, Б, Г

4. Б

5. А- зарисовка Б- технический В- учебный Г- творческий

6. А

7. А, В, Г

8. А, В

9. Теплые и холодные.

10. А, Б

11. В

12. Вид изобразительного искусства, произведения которого имеют объемную форму и выполняются из твердых или пластических материалов.

13. А, Б

14. А, Б, Г

2 четверть «Мир наших вещей. Натюрморт»

1. Жанр изобразительного искусства, в котором дается изображение неодушевленных предметов на плоскости:

- А) пейзаж
- Б) портрет
- В) натюрморт**

2. В каких видах изобразительного искусства выполняется натюрморт?

- А) живопись**
- Б) графика**
- В) скульптура**
- Г) архитектура

3. Как самостоятельный жанр изобразительного искусства натюрморт сформировался:

- А) в 17 веке, в Голландии**
- Б) в 19 веке, в России
- В) в Древнем Риме

4. С именами каких художников связывают развитие искусства натюрморта в России?

- А) И.Ф. Хруцкий**
- Б) Ю.И. Пименов
- В) Ф.П. Толстой**

5. Объемную конструкцию любого предмета можно рассмотреть, как...
Дайте ответ.

Соотношение геометрических тел, таких как шар, куб, цилиндр или пирамида.

6. Перспектива в натюрморте – это?

Система отображения на плоскости глубины пространства.

7. Выберите светотеневые градации:

- А) свет**
- Б) блик**
- В) полутень**
- Г) собственная тень**
- Д) рефлекс**
- Е) цвет

8. Основной вид графики:

- А) живопись
- Б) рисунок**
- В) скульптура
- Г) гравюра

9. Виды гравюры:

- А) ксилография**
- Б) офорт**
- В) литография**
- Г) фотография Д) рисунок

10. Что такое ксилография?

- А) гравюра на дереве**
- Б) гравюра на линолеуме
- В) гравюра на металле

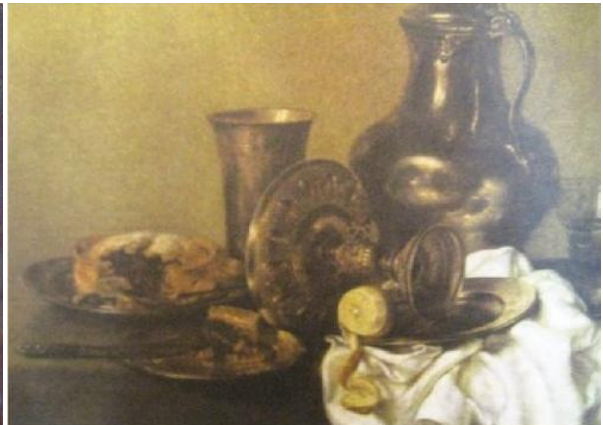
11. Какую роль играет цвет в натюрморте?

Цвет способен создавать настроение.

12. Назовите автора и название натюрморта (использовать репродукции из своего методического фонда):



К. Хеда «Натюрморт с золотым кубком»



П. Сезанн «Натюрморт с драпировкой»

Творческое задание

Придумай и выполни натюрморт в определенной цветовой гамме (теплой или холодной)

По горизонтали:

1. Способ передачи объема предмета с помощью теней и света. (**Светотень**)
4. Вид предмета снаружи, придает предмету облик, оформление, а также является средством воздействия на зрителя. (**Форма**)
5. Разновидность гравюры на металле, техника, позволяющая получать оттиски с печатных форм («досок»). (**Офорт**)

**Ответы на вопросы к КИМах по ИЗО по программе Б.М.Неменского
6 класс, 2 четверть**

1. В
2. А, Б, В
3. А
4. А, В
5. Соотношение геометрических тел, таких как шар, куб, цилиндр или пирамида.
6. Система отображения на плоскости глубины пространства.
7. А, Б, В, Г, Д
8. Б
9. А, Б, В
10. А
11. Цвет способен создавать настроение.
12. К. Хеда «Натюрморт с золотым кубком»
П. Сезанн «Натюрморт с драпировкой»